

## บันทึกรายงานการประชุม ประจำวันที่ 22 พฤษภาคม 2558

### ผู้เข้าร่วมประชุม

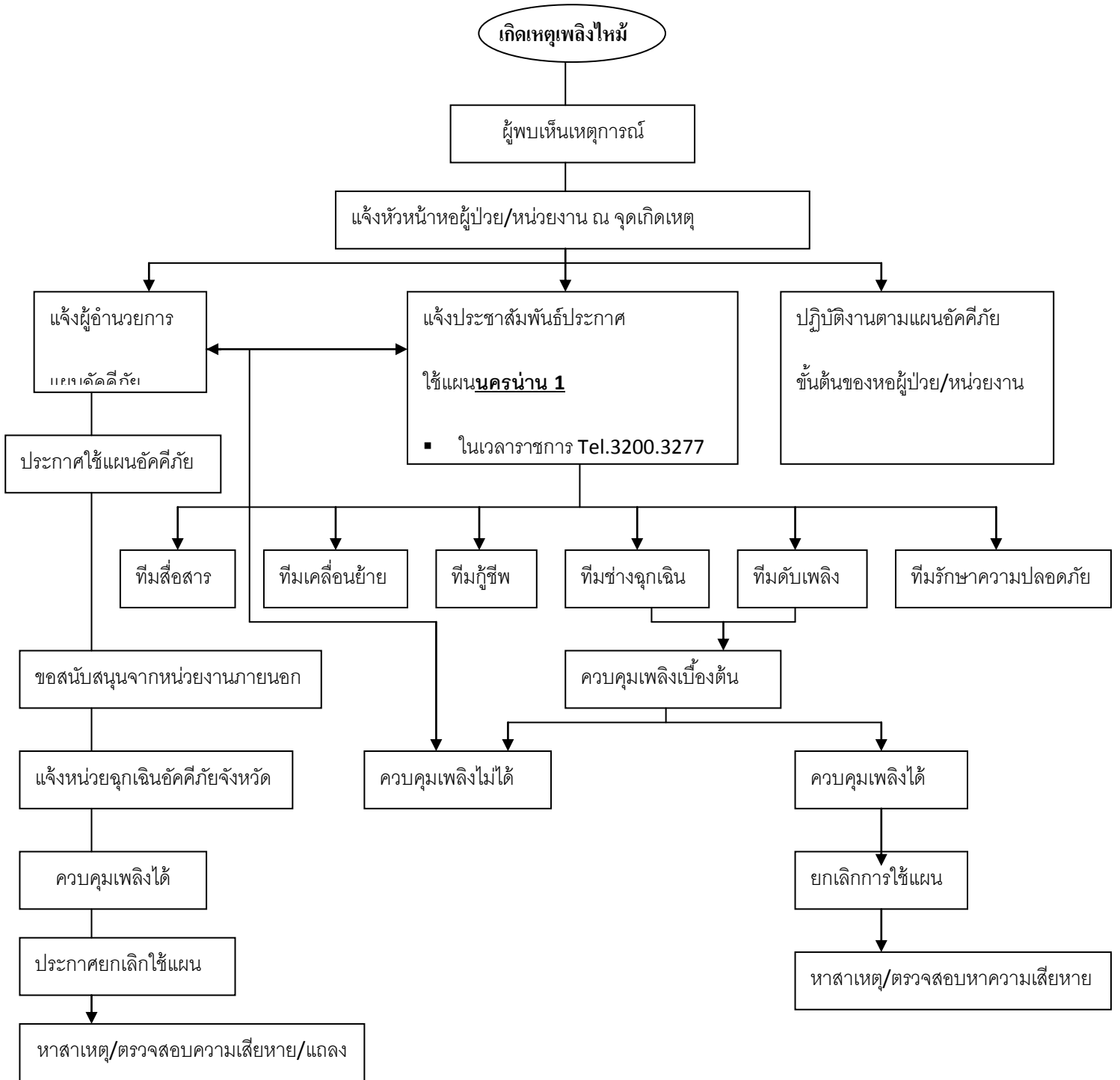
1. เกษัชกรสุเทพ สุวรรณไทร
2. เกษัชกรหญิงจิราพร สุวรรณไทร
3. เกษัชกรหญิงจิราวรรณ ศรีสร้อย
4. เกษัชกรหญิงพิมพ์ชนก บุระเนตร
5. เกษัชกรหญิงนราภรณ์ วงศ์ละคร
6. เกษัชกรหญิงปัญญาภรณ์ นามวงศ์ษา
7. คุณรัชดา สุวรรณรงค์
8. คุณอิสระพงษ์ อินทรสิทธิ์
9. คุณปัทมา วงศรีจันทร์
10. คุณอาสมร ศรีปะทุมวงศ์
11. คุณสว่างวงษ์ คำญา
12. คุณวิไลวรรณ นวลสว่าง
13. คุณศิริวิภา ไตรวงศ์
14. คุณทรงพล ดวงสิมมา
15. คุณศุลา ขวัญมา

เริ่มประชุมเวลา 08.30 น.

### ระเบียบวาระที่ 1 เรื่องแจ้งให้ทราบ

1. การทำตัวชี้วัด
2. แผนอค์คิภย ห้องยา

### ขั้นตอนการปฏิบัติงานตามแผน



หมายเหตุโทรศัพท์

## ผังหลักทีมปฏิบัติงาน

ผู้อำนวยการแผนอค์กัภัย

- ผู้อำนวยการโรงพยาบาลน่าน
  - สอบสวนสาเหตุ/รวบรวมข้อมูล
  - รองผู้อำนวยการ
  - - แดลงข่าว
  - หัวหน้ากลุ่มงาน
  - แพทย์เวรนอกเวลา
- ประกาศการใช้แผน
  - แก้ไขสถานการณ์
  - ประกาศยกเลิกใช้แผน

รองผู้อำนวยการแผนอค์กัภัย 1

รองผู้อำนวยการแผนอค์กัภัย 2

รองผู้อำนวยการแผนอค์กัภัย 3

ทีมสื่อสาร	ทีมเคลื่อนย้าย	ทีมกู้ชีพ	ทีมดับเพลิง	ทีมช่างฉุกเฉิน
<ol style="list-style-type: none"> <li>1. แจ้งเหตุแก่ผู้บังคับบัญชา</li> <li>2. ส่งสัญญาณเตือนภัยให้ทราบทั่วกัน</li> <li>3. แจ้งดับเพลิง,ตำรวจ,การประปา ตามคำสั่ง</li> <li>4. ประชาสัมพันธ์ภายใน/นอกโรงพยาบาล</li> <li>5.ประสานงาน ณ จุดรองรับ</li> <li>6. เคลียพื้นที่/สถานที่/เส้นทางจุดรองรับตามสถานการณ์</li> </ol>	<ol style="list-style-type: none"> <li>1.ตรวจเช็คบุคลากร/อุปกรณ์/ทรัพย์สิน/เอกสารและเตรียมอพยพ</li> <li>2. เตรียมความพร้อมของเครื่องมือวัสดุ/อุปกรณ์ในการให้การช่วยเหลือ/รักษาพยาบาลผู้บาดเจ็บ/ป่วย</li> <li>3.อพยพบุคลากร/ทรัพย์สินไปยังจุดรองรับ</li> <li>4.ควบคุมการเคลื่อนย้ายบุคคลทรัพย์สินต่าง ๆ</li> <li>5.ประสานงานกับทีมสื่อสารและทีมกู้ชีพ</li> </ol>	<ol style="list-style-type: none"> <li>1.ค้นหาผู้ประสบภัย</li> <li>2.ปฐมพยาบาลผู้บาดเจ็บ</li> <li>3.ประสานงานกับทีมเคลื่อนย้าย</li> <li>4.เตรียมความพร้อมของอุปกรณ์ช่วยชีวิต</li> </ol>	<ol style="list-style-type: none"> <li>1.นำเครื่องดับเพลิงสนับสนุนไปยังจุดเกิดเหตุ</li> <li>2.ดับเพลิงขั้นต้น</li> <li>3.ประสานงานกับทีมช่างฉุกเฉิน</li> <li>4.ประสานงานกับหน่วยดับเพลิงภายนอก</li> <li>5.พิจารณาสถานการณ์</li> </ol>	<ol style="list-style-type: none"> <li>1.ตัดไฟจุดต้นเพลิงทันที</li> <li>2.ปิดวาล์ว O<sub>2</sub>,N<sub>2</sub>O ฯลฯ</li> <li>3.ควบคุมลิฟต์</li> <li>4.ควบคุมระบบไฟฟ้า,ประปาภายใน</li> <li>5.ประสานงานการไฟฟ้าประกาศ</li> <li>6.รื้อถอน ทำลายสิ่งกีดขวาง</li> <li>7.ประสานงานทีมกู้ชีพ/เคลื่อนย้าย</li> </ol>

1.

